

Planta tercera - VIVIENDA TIPO **E**

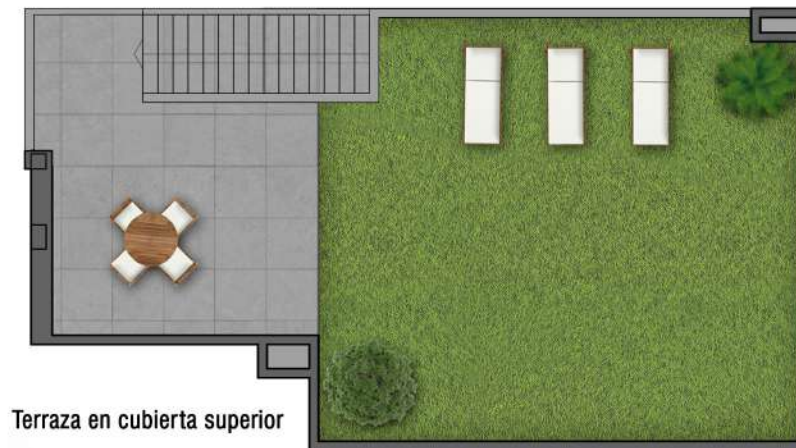
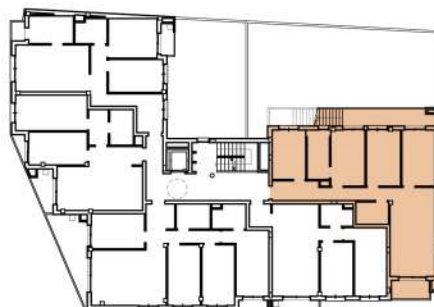
1.- SALÓN-COMEDOR	22.90 m ²
2.- COCINA	10.60 m ²
3.- DORMITORIO 1	11.05 m ²
4.- DORMITORIO 2	11.05 m ²
5.- DORMITORIO 3	10.30 m ²
6.- BAÑO 1	5.65 m ²
7.- BAÑO 2	4.25 m ²
8.- RECIBIDOR	5.35 m ²
9.- PASILLO	5.40 m ²

SUPERFICIE UTIL CERRADA 86.55 m²

TERRAZA	4.00 m ²
TERRAZA CALDERA	11.00 m ²
SUPERFICIE EXTERIOR (1/2)	7.50 m ²

SUPERFICIE UTIL TOTAL 94.05 m²

SUPERFICIE DE TERRAZA EN CUBIERTA 74.00 m²



Terraza en cubierta superior

