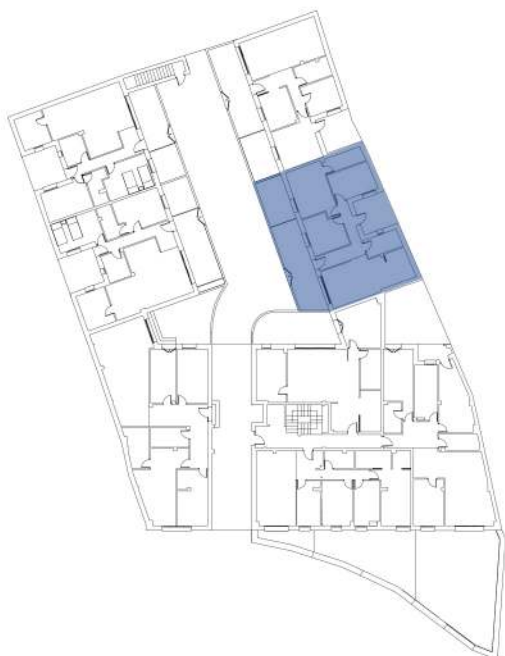




# MATEO

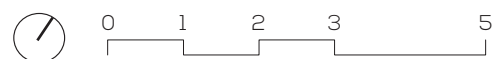
## PLANTA BAJA Vivienda 5



### CARACTERÍSTICAS

1. Cocina-comedor	23,39m <sup>2</sup>
2. Distribuidor	8,36m <sup>2</sup>
3. Dormitorio 1	14,11m <sup>2</sup>
4. Dormitorio 2	9,29m <sup>2</sup>
5. Dormitorio 3	9,77m <sup>2</sup>
6. Baño	4,96m <sup>2</sup>
7. Aseo	4,60m <sup>2</sup>
8. Patio	9,08m <sup>2</sup>
9. Jardín acceso-calle	28,30m <sup>2</sup>

Superficie útil total **74,48m<sup>2</sup>**  
Superficie construida **93,11m<sup>2</sup>**



**119.000 € + IVA**

